

分校だより

12月号

令和元年12月2日発行
埼玉県立けやき特別支援学校
伊奈分校
048-723-2201

☆文化祭☆

11月22日（金）、文化祭がありました。「かがやけ！絆を深める文化祭」というテーマのもと、児童生徒一人一人が「かがやく」機会となりました。

発表の部は、手作り動画、歌やダンス、楽器の演奏、コマやけん玉、クイズや研究発表といった、非常にバラエティに富んだ内容となり、個々の趣向や特技が存分に発揮されました。日ごろお世話になっている病棟のスタッフさん達の発表もあり、児童生徒たちはとても楽しく見たり、参加したりできました。

展示の部では、図工や美術の時間に作った作品、児童生徒が趣味で作った作品、また保護者の方が提供して下さった絵画等、見ごたえのある作品がずらりと並びました。

他にも、司会や挨拶の言葉、会場の装飾や招待状作りなど、全ての児童生徒が協力し、文化祭は大盛況のうちに幕を閉じました。自分や友達の新たな一面に気付いた人も多いのでは？そして、不安や緊張が自信と達成感に変わる、そんな経験ができたことでしょう。



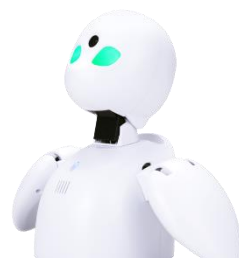
分身ロボット OriHime（オリヒメ）を使った通信授業

11月15日（金）、けやき特別支援学校の本校と伊奈分校を分身ロボット OriHime（オリヒメ）を使って結び、中学部音楽の通信授業を行いました。伊奈分校からは「小さな恋のうた」という曲を演奏し、本校の生徒さんたちから率直な感想をもらいました。また、伊奈分校



の生徒2名が合奏をより良くするためのコツを発表しました。

双方の生徒たちにとって、とても良い刺激のある通信授業になりました。また、伊奈分校の生徒たちにとっては、ロボットを遠隔操作する面白さも経験することができました。



12月の予定



- | | |
|-------------------|-----------------|
| 12月 5日（木） | 国際交流授業 |
| 12月13日（金） | 短縮授業 11:55 下校 |
| 12月23日（月） | 短縮授業 11:55 下校 |
| 12月24日（火） | 2学期終業式 11:55 下校 |
| 12月25日（水）～1月7日（火） | 冬季休業日 |
| 1月 8日（水） | 3学期始業式 |

